

# 市の沢新堤 庚申ため池

この図は、満水状態のため池が決壊し貯えられた水が一度に流れ出てくる場合を想定して作成されています。  
図化されている洪水想定区域は仮定にもとづき予測した結果であり、不確実性を有しています。

令和2年12月作成 大江町役場 農林課

●ため池諸元

名称	所在地	貯水量(千m <sup>3</sup> )	堤高(m)
市の沢新堤	大江町大字本郷字湯ノ入戊	41.0	8.4
庚申ため池	大江町大字本郷己	22.5	8.8

🏠 避難所一覧

	所在地	電話番号	区分
1	左沢小学校	0237-62-3273	地区避難場所
2	体育センター	0237-62-3663	地区避難場所
3	中央公民館	0237-62-3666	地区避難場所

■凡例

- 🏠: 指定避難所

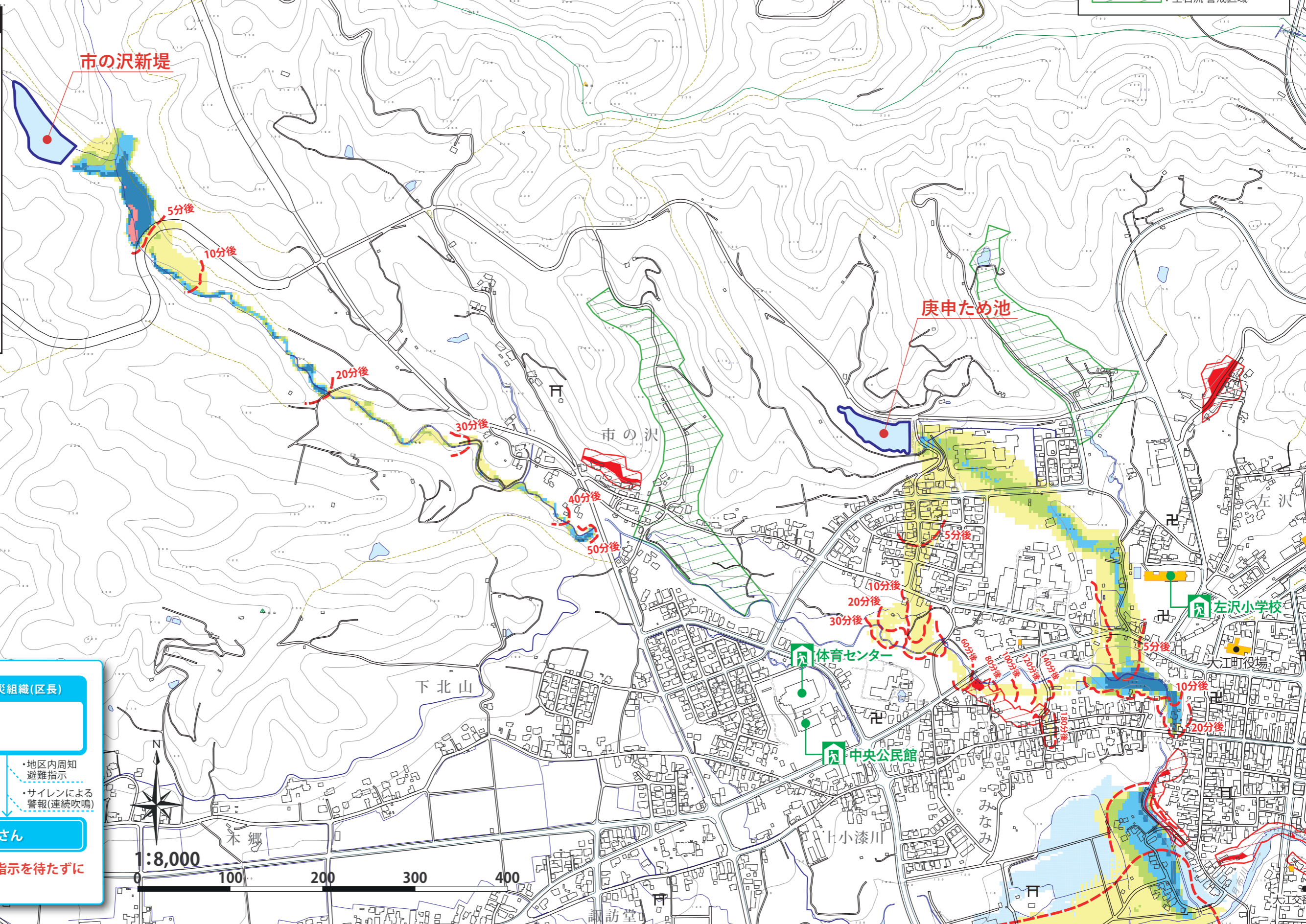
■土砂災害の危険箇所

- 🔴: がけ崩れ 特別警戒区域
- 🔴(斜線): がけ崩れ 警戒区域
- 🟢: 土石流 特別警戒区域
- 🟢(斜線): 土石流 警戒区域

ため池決壊時に想定される浸水深

--- : 到達時間  
堤体が消失した場合に想定される水が流れてくるまでの時間

🟡 : 月布川の洪水想定浸水域  
寒河江川が氾濫した場合に想定される浸水する範囲



避難情報の伝達経路

```

    graph TD
      A[発見者] --> B[大江町役場  
0237-62-2111]
      B --> C[消防署・警察署  
119番・110番]
      C --> D[避難地区住民の皆さん]
      A --> E[自主防災組織(区長)  
連絡先]
      E --> D
      E --> F[地区内周知  
避難指示]
      E --> G[サイレンによる  
警報(連続吹鳴)]
  
```

- ・エリアメール、広報車等による広報、避難指示

⚠️ 危険を感じた場合は、避難指示を待たずに避難を開始しましょう！

