

知っていますか？ 使って便利！

# 病児・病後児保育

お子さんが病気や治りかけのとき、「看病してあげたいけど、どうしても仕事を休めない…」と悩んだ経験はありませんか？そんなときは、「病児・病後児保育」をご利用ください！

## 病児・病後児保育って何？

お子さんが、かぜなどの日常かかりやすい病気になり、保護者の仕事などの都合により、家庭で保育を行うことがむずかしいときに利用できます。

**病児保育** 病気の回復期ではないものの症状が安定しているお子さんが利用できます。

**病後児保育** 病気の回復期にあるお子さんが利用できます。

※施設により受け入れ可能な症状が異なります。



## いつから利用できるの？

施設によって異なりますが、生後6か月から小学校6年生までのお子さんが利用できます。詳しくは下部二次元コードからご確認ください。

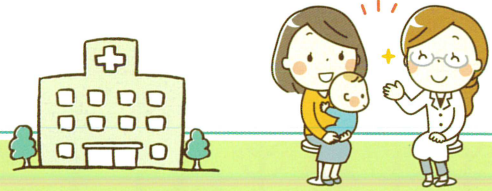
## どこの施設で使えるの？

これまで病児・病後児保育は、お住まいの自治体以外の利用がむずかしい状況でしたが、山形連携中枢都市圏の連携事業となり、8市町の病児・病後児保育施設を広域的に利用できるようになりました。

	種類	施設名		種類	施設名
山形市	病児/病後児	ひなたぼっこ (山形市立病院済生館内)	寒河江市	病児	ゆうきの森 (鬼海小児科内)
	病児	おひさまルーム (山形済生病院内)		病後児	げんきの森 (市立なか保育所内)
	病後児	さくら保育園		病後児	あいはーと (さがえさくらんぼ子供園内)
	病後児	スターキッズ (はやぶさ保育園内)	村山市	病児	ベテスタ・キッズ (羽根田医院隣ベテスタの家)
	病後児	キンダーこども園	東根市	病後児	さんさん (ソーレケアヴィレッジ東根内)
	病後児	キンダー南館こども園	尾花沢市	病児/病後児	なないろ (旧尾花沢幼稚園)
上市市	病児/病後児	ぼかぼか (介護老人保健施設みゆきの丘西棟内)	河北町	病後児	すくすく (かほくあい子育てセンター内)
天童市	病児/病後児	にじいろ (TFキッズ保育園天童内)		病後児	のびのび (ひなの子育てセンター内)
	病児/病後児	つぐみ (be'be'クレッシュ・つぐみ内)			
	病後児	きらきら (市健康センター内)			
	病後児	キンダー水木こども園			

山形市公式ホームページを  
ご覧いただく各施設の  
概要を確認できます。

詳しくはこちらから





## お金はいくらかかるの？

利用料金は各施設1日当たり1,000円～2,000円程度になります。  
時間帯などによって給食費などの別途費用がかかります。



## どうやって利用するの？

### 事前登録

自治体ごとの  
手順に沿って事前に  
利用登録



### 利用施設の予約

利用希望施設に電話  
やインターネットで  
利用予約



### 医療機関の受診

医療機関を受診し、  
医師に病児・病後児  
保育の利用を相談



### 施設利用

着替え・薬など  
必要なものを準備



山形市・寒河江市の病児・病後児保育施設を利用する際には、

Webサイト『あずかるこちゃん』での**利用登録・予約**が必要となります！



# あずかるこちゃん

## 病児保育支援システム

### メリット

- ① スマートフォンやLINEから事前登録・予約・キャンセルができる！
- ② 空き状況がすぐにわかる！
- ③ 地図やリストでかんたん検索！

※山形市・寒河江市以外にお住まいの方も「あずかるこちゃん」での利用登録・予約が必要となります。

※スマートフォンやパソコンをお持ちでない方は、各施設にお問い合わせください。



「あずかるこちゃん」のアカウント登録はこちらから



お問い合わせ先

山形市子ども未来部保育育成課

電話 023-641-1212 (内線 536)

