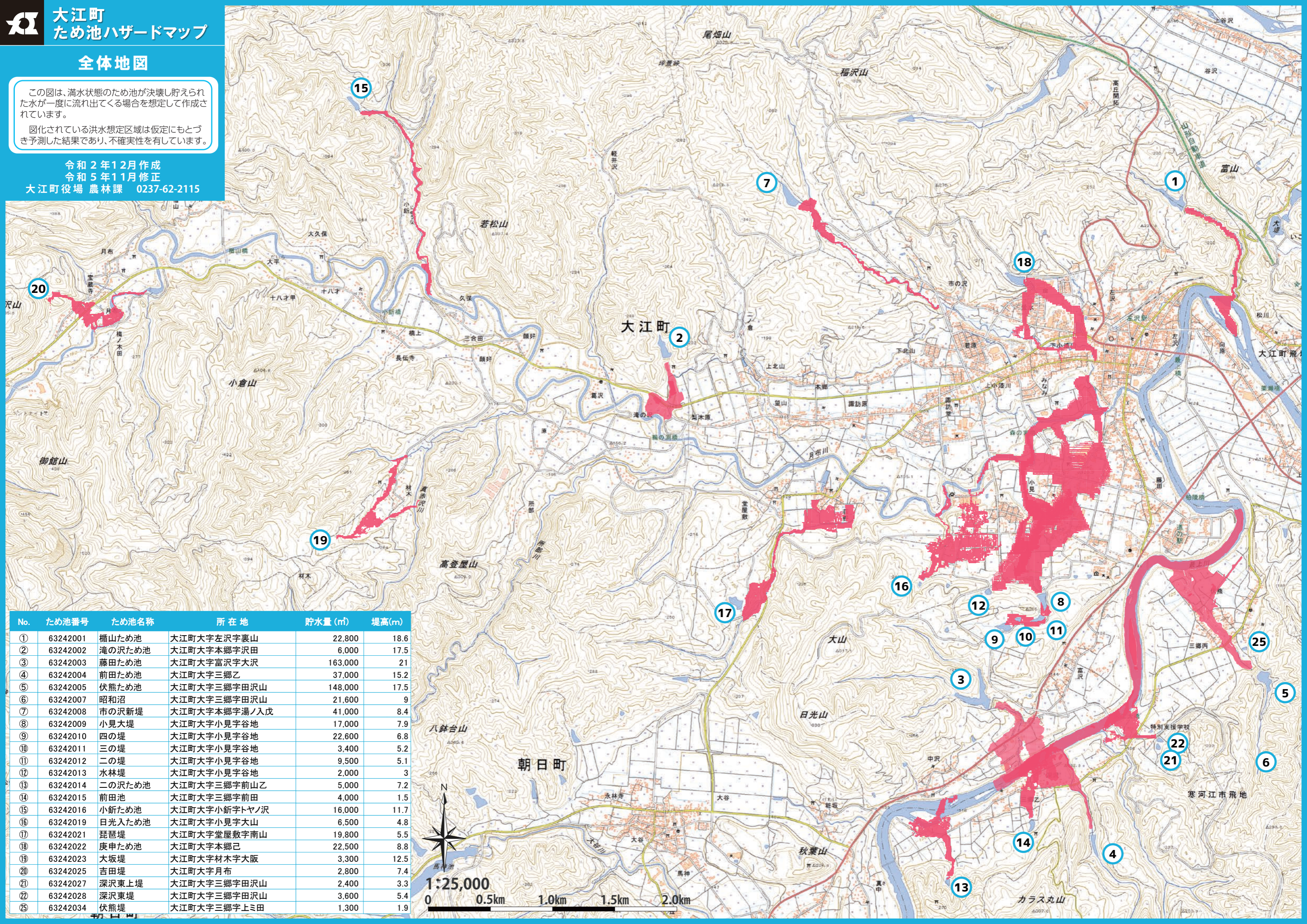


全体地図

この図は、満水状態のため池が決壊し貯えられた水が一度に流れ出てくる場合を想定して作成されています。

図化されている洪水想定区域は仮定にもとづき予測した結果であり、不確実性を有しています。

令和2年12月作成
令和5年11月修正
大江町役場 農林課 0237-62-2115



No.	ため池番号	ため池名称	所在地	貯水量 (m ³)	堤高(m)
①	63242001	楯山ため池	大江町大字左沢字裏山	22,800	18.6
②	63242002	滝の沢ため池	大江町大字本郷字沢田	6,000	17.5
③	63242003	藤田ため池	大江町大字富沢字大沢	163,000	21
④	63242004	前田ため池	大江町大字三郷乙	37,000	15.2
⑤	63242005	伏熊ため池	大江町大字三郷字田沢山	148,000	17.5
⑥	63242007	昭和沼	大江町大字三郷字田沢山	21,600	9
⑦	63242008	市の沢新堤	大江町大字本郷字湯ノ入戊	41,000	8.4
⑧	63242009	小見大堤	大江町大字小見字谷地	17,000	7.9
⑨	63242010	四の堤	大江町大字小見字谷地	22,600	6.8
⑩	63242011	三の堤	大江町大字小見字谷地	3,400	5.2
⑪	63242012	二の堤	大江町大字小見字谷地	9,500	5.1
⑫	63242013	水林堤	大江町大字小見字谷地	2,000	3
⑬	63242014	二の沢ため池	大江町大字三郷字前山乙	5,000	7.2
⑭	63242015	前田池	大江町大字三郷字前田	4,000	1.5
⑮	63242016	小新ため池	大江町大字小新字トヤノ沢	16,000	11.7
⑯	63242019	日光入ため池	大江町大字小見字大山	6,500	4.8
⑰	63242021	琵琶堤	大江町大字堂屋敷字南山	19,800	5.5
⑱	63242022	庚申ため池	大江町大字本郷己	22,500	8.8
⑲	63242023	大坂堤	大江町大字材木字大阪	3,300	12.5
⑳	63242025	吉田堤	大江町大字月布	2,800	7.4
㉑	63242027	深沢東上堤	大江町大字三郷字田沢山	2,400	3.3
㉒	63242028	深沢東堤	大江町大字三郷字田沢山	3,600	5.4
㉓	63242034	伏熊堤	大江町大字三郷字上ミ田	1,300	1.9

