

堂屋敷地区

この図は、満水状態のため池が決壊し貯えられた水が一度に流れ出てくる場合を想定して作成されています。
図化されている洪水想定区域は仮定にもとづき予測した結果であり、不確実性を有しています。

令和2年12月作成 大江町役場 農林課
令和5年11月修正

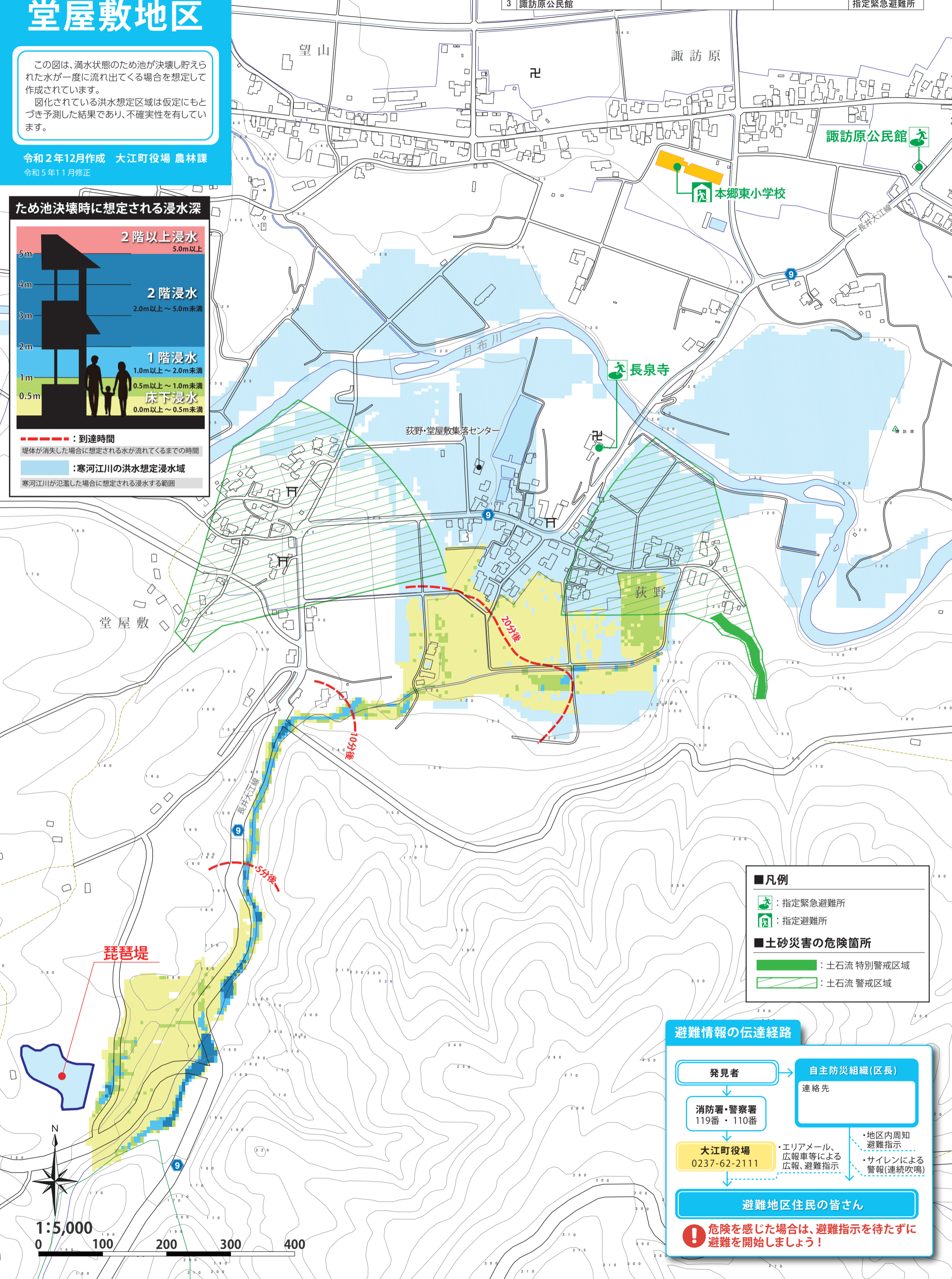
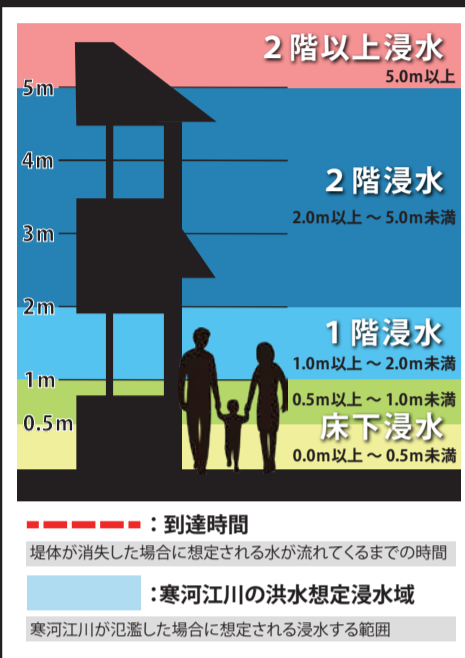
● 堂屋敷地区のため池諸元

名称	所在地	貯水量(千m ³)	堤高(m)
琵琶堤	大江町大字堂屋敷字南山	19.8	5.5

避難所一覧

	所在地	電話番号	区分
1	本郷東小学校	0237-62-2821	地区避難場所
2	長泉寺	0237-62-2779	指定緊急避難所
3	諏訪原公民館		指定緊急避難所

ため池決壊時に想定される浸水深



■ 凡例

- 指定緊急避難所
- 指定避難所

■ 土砂災害の危険箇所

- 土石流 特別警戒区域
- 土石流 警戒区域

避難情報の伝達経路

```

    graph TD
      A[発見者] --> B[消防署・警察署  
119番・110番]
      B --> C[大江町役場  
0237-62-2111]
      C --> D[避難地区住民の皆さん]
      A --> E[自主防災組織(区長)  
連絡先]
      E --> D
      C -.-> F[エリアメール、  
広報車等による  
広報、避難指示]
      E -.-> G[地区内周知  
避難指示]
      F -.-> H[サイレンによる  
警報(連続吹鳴)]
  
```

危険を感じた場合は、避難指示を待たずに避難を開始しましょう!

