

## 季節とともに、自分たちの手でつくる古民家暮らし



本郷地区のしずかな田園地帯にあるおうち。  
ほどよい広さの5Kで、自分たちでDIYを楽しみたい方にもおすすめです。  
おうちの片付けが済んでいないため、屋内の一部をご紹介します。



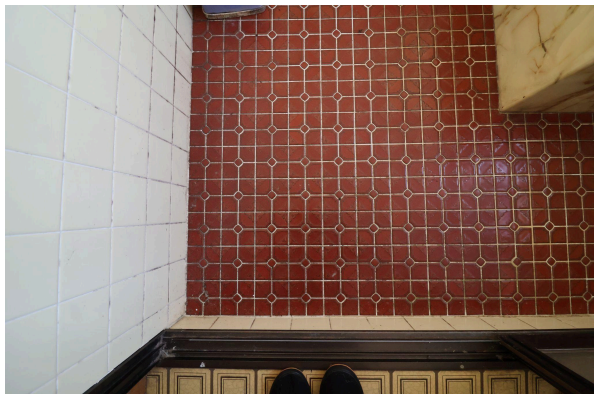
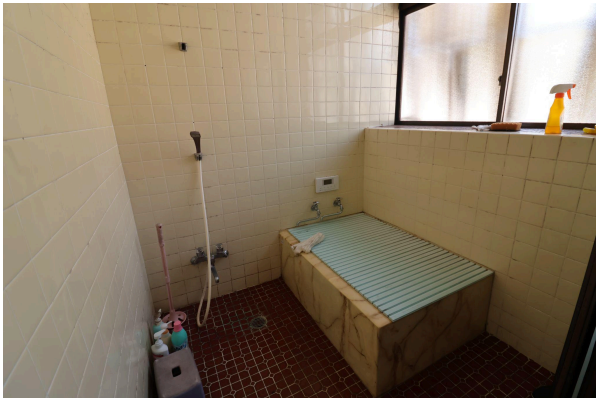
コンパクトな玄関で靴をぬぐと、すぐに6畳の和室。和室の奥はキッチンです。



おうちの真ん中の和室といちばん奥の和室。古民家ならではの収納(写真左)がかっこいい。



水回りは改修が必要となりますが、お手洗いは広々としています。



お風呂のタイルもレトロで可愛い。



大きな物置は片付ければ屋根付きの車庫としても使えそう。  
雪国暮らしに屋根付き車庫は、とてもありがたいものです。



物置の外からのながめ。うつりゆく風景とともに暮らせる幸せがここに 있습니다。