

# Bản đồ cảnh báo nguy hiểm thị trấn Oe

## Lũ lụt và thảm họa sạt lở đất

Bản đồ cảnh báo nguy hiểm thị trấn Oe là bản đồ hiển thị khu vực dự báo lũ lụt ngập lụt khi nước sông Mogami và nước sông Tsukunino dâng tràn do lượng mưa lớn nhất dự báo sẽ xảy ra cứ 1.000 năm một lần ở lưu vực sông Mogami, ngập lụt sâu được dự báo khi ngập lụt, và các khu vực có nguy cơ xảy ra thảm họa sạt lở đất do mưa to, mưa lớn cục bộ, v.v... theo công bố của quốc gia và của tỉnh.

Hãy nắm rõ những địa điểm và tình huống có thể xảy ra ngập lụt và thảm họa sạt lở đất trong khu vực đang sinh sống và các khu vực lân cận từ trong cuộc sống thường ngày. Ngoài ra, khi có mưa to, v.v..., hãy chú ý đến các thông tin như cách trời đổ mưa, thông tin thời tiết, khuyến cáo lánh nạn, v.v... và chuẩn bị cho các trường hợp khẩn cấp.


\* Hãy chú ý ngập lụt và thảm họa sạt lở đất xảy ra khi mưa to, v.v... ngay cả ở những khu vực khác ngoài các khu vực được hiển thị trên bản đồ này.

Lập vào tháng 12/2019 Ban Tổng vụ, Văn phòng hành chính thị trấn Oe  
 • Số điện thoại: 0237-62-2187 • Địa chỉ e-mail: kiki@town.oe.yamagata.jp


# Chuẩn bị cho thảm họa bằng cách sử dụng bản đồ cảnh báo nguy hiểm!

## Cách sử dụng bản đồ cảnh báo nguy hiểm

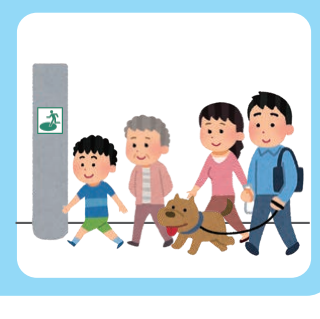
**1 Đánh dấu vị trí ngôi nhà của bạn!**  
 Xác nhận vị trí ngôi nhà của bạn trên bản đồ và đánh dấu để nhận biết.



**2 Xác nhận những vị trí nguy hiểm!**  
 Hãy kiểm tra xem khu vực xung quanh nhà bạn có được chỉ định là khu vực dự báo lũ lụt ngập lụt, khu vực cảnh báo thảm họa sạt lở đất, v.v... hay không, hoặc có khu vực nguy hiểm nào không.  
 \* Nếu có vị trí nguy hiểm nào bạn biết nhưng không được liệt kê trên bản đồ, hãy viết ra.

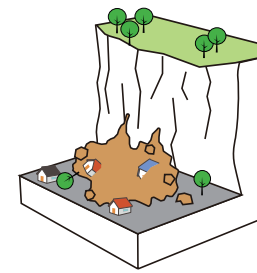


**3 Giải định tuyến đường lánh nạn!**  
 Xác nhận các nơi lánh nạn gần nhà của bạn, giá định tuyến đường lánh nạn đến nơi lánh nạn, và viết ra.  
 Hãy thử thực sự đi bộ đến đó nếu bạn có thể.

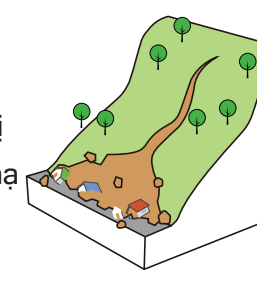


## Các loại thảm họa sạt lở đất

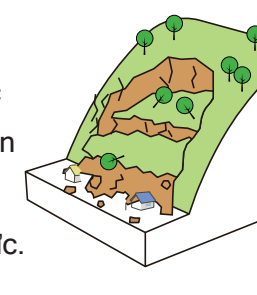
**Sạt lở vách đá**  
 Hiện tượng phần sườn dốc gần mặt đất bị lỏng do thấm nước mưa, động đất, v.v... rồi bị sụp đổ đột ngột.



**Lũ bùn đá**  
 Hiện tượng đất, cát trên sườn núi, đáy thung lũng bị cuốn trôi cùng một lúc về hạ lưu do mưa kéo dài hoặc mưa lớn cục bộ, v.v...



**Đất trượt**  
 Hiện tượng một phần hoặc toàn bộ sườn dốc di chuyển xuống từ từ do ảnh hưởng của nước ngầm và trọng lực.



Khu vực cảnh giác đặc biệt với thảm họa sạt lở đất / Khu vực cảnh giác với thảm họa sạt lở đất Chủ thích

- : Khu vực cảnh giác đặc biệt với sạt lở vách đá
- : Khu vực cảnh giác với sạt lở vách đá
- : Khu vực cảnh giác đặc biệt với lũ bùn đá
- : Khu vực cảnh giác với lũ bùn đá
- : Khu vực cảnh giác với đất trượt

- Các chủ thích khác**
- : Nơi sơ tán
  - : Trạm quan trắc lượng mưa
  - : Trạm quan trắc mực nước
  - : Văn phòng hành chính thị trấn Oe
  - X : Đồn cảnh sát / Trạm cảnh sát
  - Y : Sở cứu hỏa
  - + : Phòng khám
  - : Đường cao tốc
  - : Đường quốc lộ
  - : Đường tỉnh lộ

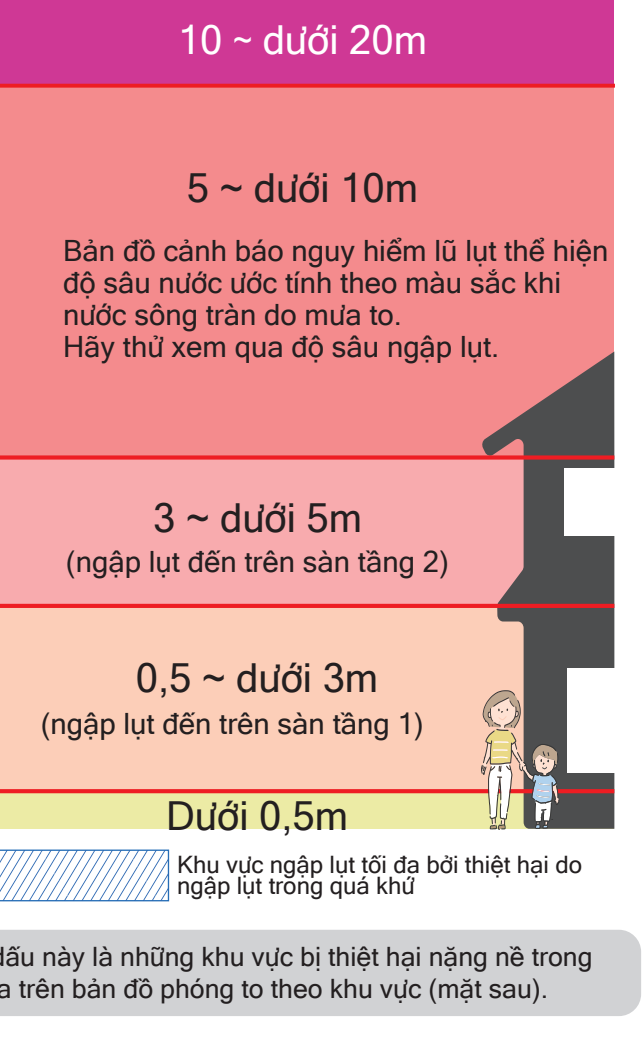
Khu vực dự báo lũ lụt ngập lụt Mức ngập lụt sâu ước tính Chủ thích

**10 ~ dưới 20m**  
**5 ~ dưới 10m**  
 Bản đồ cảnh báo nguy hiểm lũ lụt thể hiện độ sâu nước ước tính theo màu sắc khi nước sông tràn do mưa to. Hãy thử xem qua độ sâu ngập lụt.

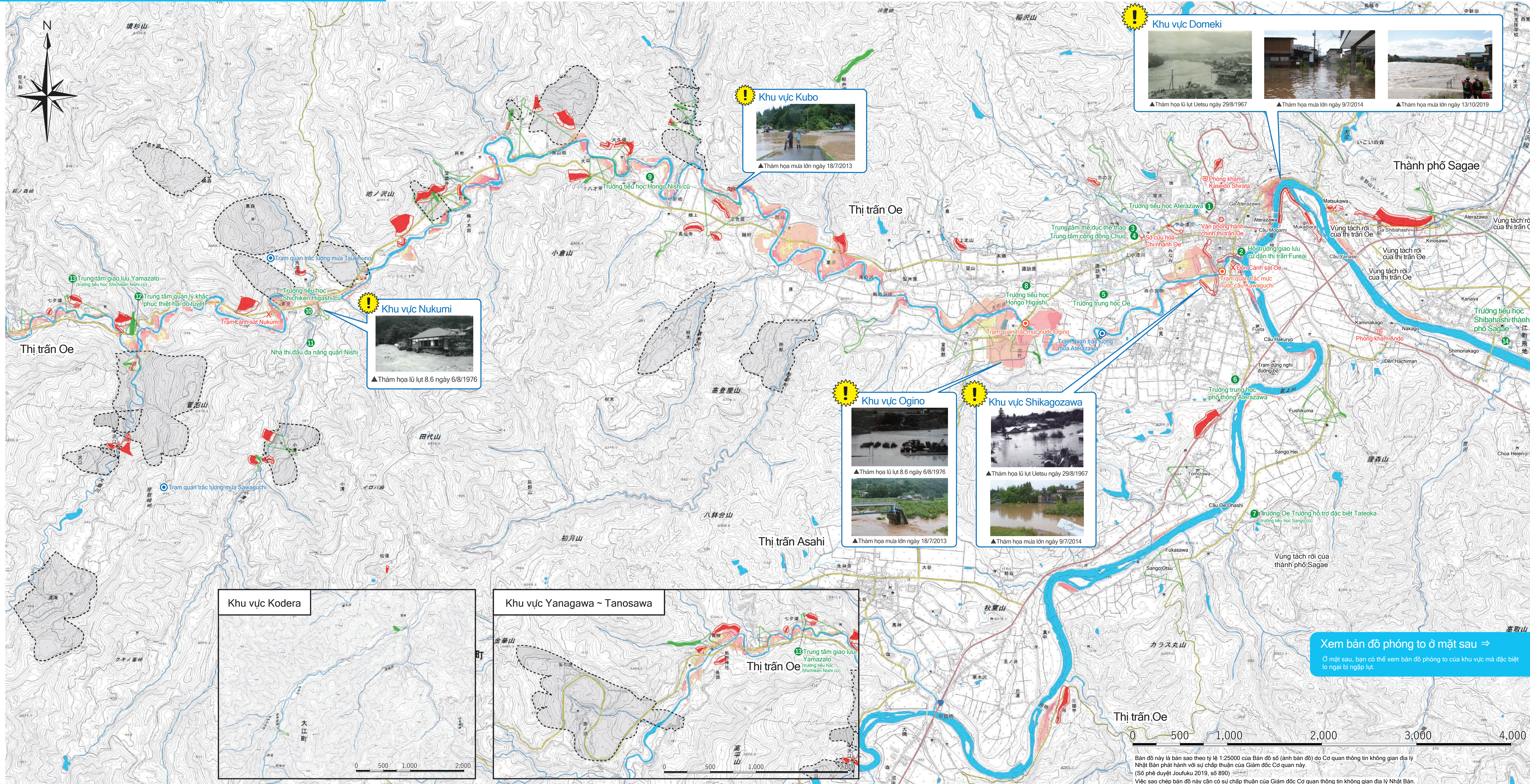
**3 ~ dưới 5m**  
 (ngập lụt đến trên sàn tầng 2)

**0,5 ~ dưới 3m**  
 (ngập lụt đến trên sàn tầng 1)

**Dưới 0,5m**  
 Khu vực ngập lụt tối đa bởi thiệt hại do ngập lụt trong quá khứ.



Danh sách nơi lánh nạn	Số điện thoại	Địa chỉ
1 Trường tiểu học Aterazawa	62-3273	816-2 Aterazawa, Oe-machi
2 Hội trường giao lưu cư dân thị trấn Fureai	62-3822	306 Aterazawa, Oe-machi
3 Trung tâm thể dục thể thao	62-3663	373-1 Hongo Tei, Oe-machi
4 Trung tâm cộng đồng Chuou	62-3666	373-1 Hongo Tei, Oe-machi
5 Trường trung học Oe	62-4155	605 Hongo Ki, Oe-machi
6 Trường trung học phổ thông Aterazawa tỉnh Yamagata	62-2169	816-3 Yamanaka, Fujita, Oe-machi
7 Trường Oe Trường hỗ trợ đặc biệt Tateoka (trường tiểu học Sango cũ)	85-0723	1403-1 Sango Hei, Oe-machi
8 Trường tiểu học Hongo Higashi	62-2821	275-2 Hongo Hei Oe-machi
9 Trường tiểu học Hongo Nishi cũ	—	117-1 Jyuhassai Ko, Oe-machi
10 Trường tiểu học Shichiken Higashi cũ	83-6020	693-2 Nukumi, Oe-machi
11 Nhà thi đấu đa năng quận Nishi	64-2946	468-2 Nukumi, Oe-machi
12 Trung tâm quản lý khắc phục thiệt hại do tuyết	64-2007	23-1 Sawaguchi, Oe-machi
13 Trung tâm giao lưu Yamazato (trường tiểu học Shichiken Nishi cũ)	64-2507	959-1 Yanagawa Oe-machi
14 Trường tiểu học Shibahashi thành phố Sagae	86-2445	1923 Shibahashi, Sagae-shi



**Khu vực Domeki**



▲Thảm họa lũ lụt Uetsu ngày 29/8/1967  
 ▲Thảm họa mưa lớn ngày 9/7/2014  
 ▲Thảm họa mưa lớn ngày 13/10/2019

**Khu vực Kubo**



▲Thảm họa mưa lớn ngày 18/7/2013

**Khu vực Nukumi**



▲Thảm họa lũ lụt 8.6 ngày 6/8/1976

**Khu vực Ogino**

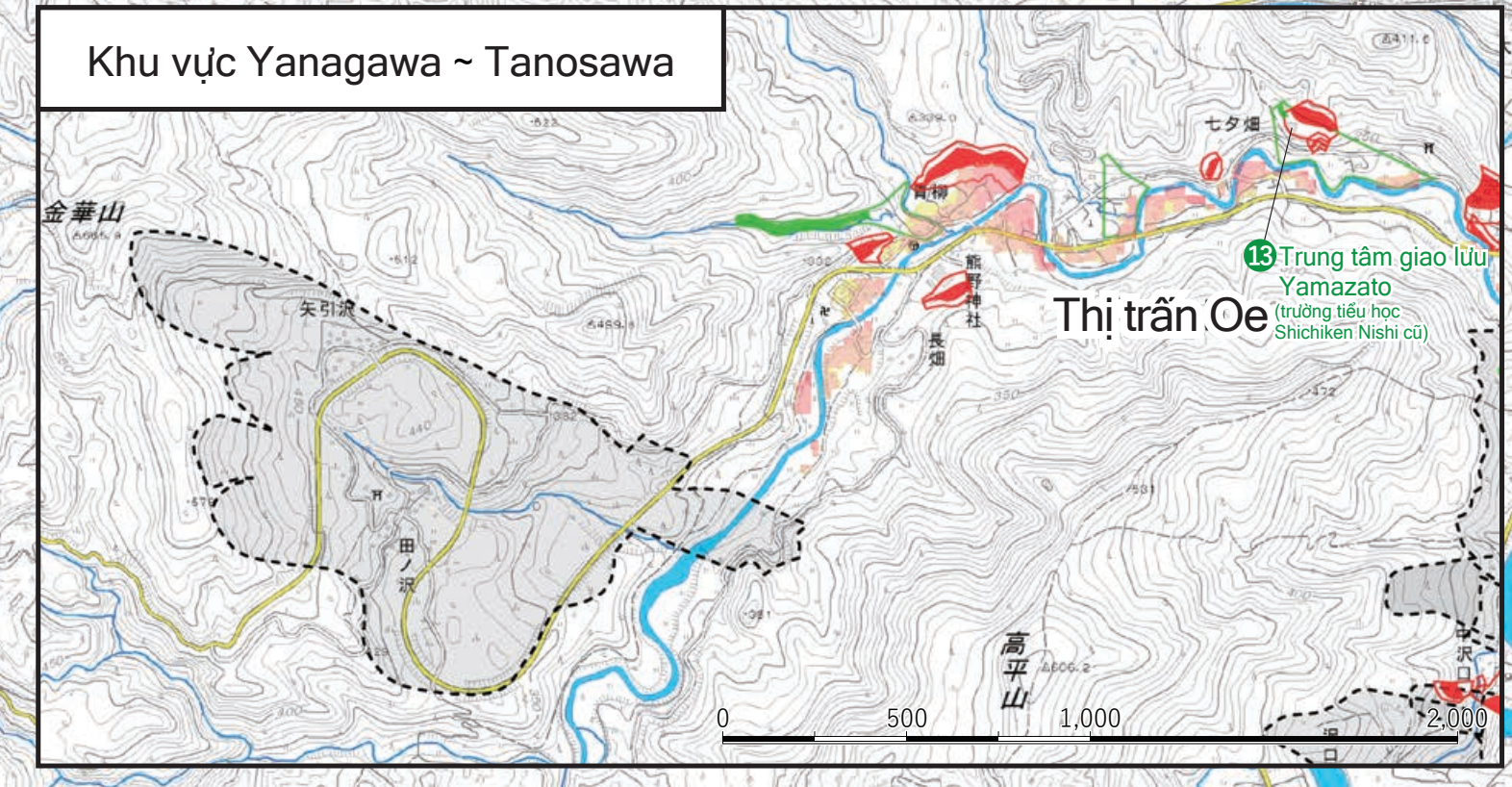
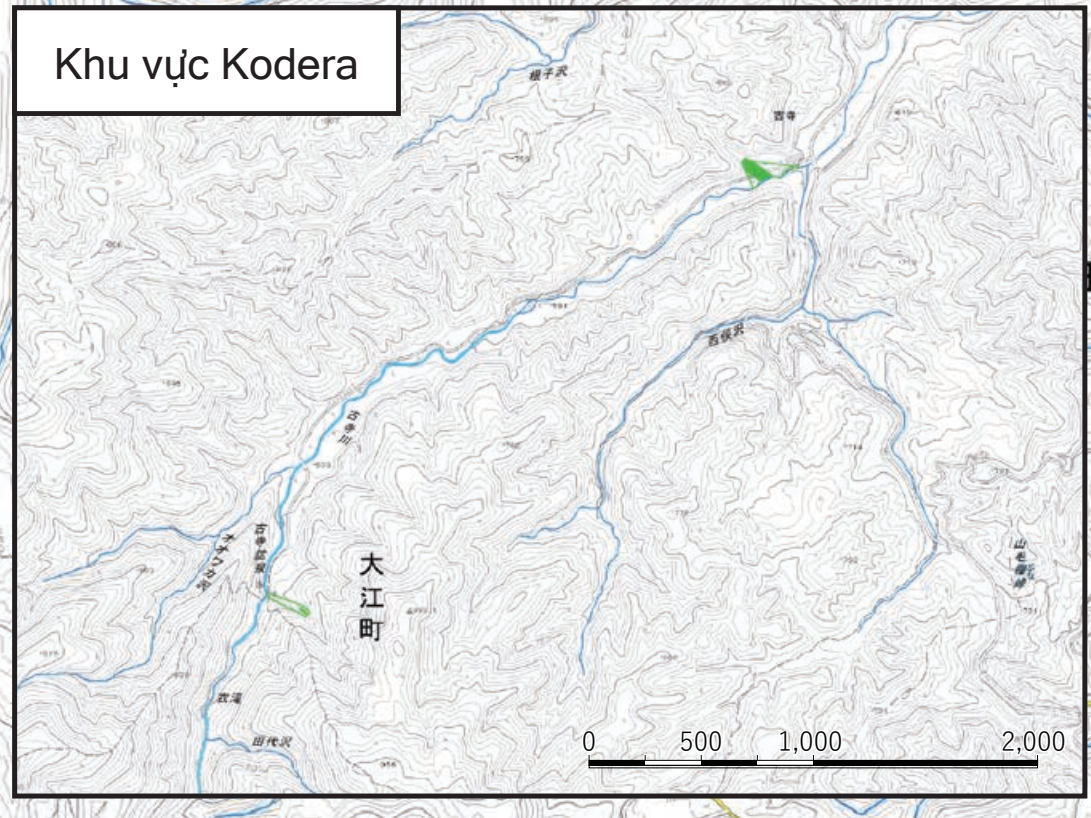


▲Thảm họa lũ lụt 8.6 ngày 6/8/1976  
 ▲Thảm họa mưa lớn ngày 18/7/2013

**Khu vực Shikagazawa**



▲Thảm họa lũ lụt Uetsu ngày 29/8/1967  
 ▲Thảm họa mưa lớn ngày 9/7/2014



Xem bản đồ phóng to ở mặt sau ⇒  
 Ở mặt sau, bạn có thể xem bản đồ phóng to của khu vực mà đặc biệt to ngại bị ngập lụt.

Bản đồ này là bản sao theo tỷ lệ 1:25000 của Bản đồ số (ảnh bản đồ) do Cơ quan thông tin không gian địa lý Nhật Bản phát hành với sự chấp thuận của Giám đốc Cơ quan này. (Số phê duyệt Joufuku 2019, số 890)  
 Việc sao chép bản đồ này cần có sự chấp thuận của Giám đốc Cơ quan thông tin không gian địa lý Nhật Bản.